

1953 – FINISA	1.081 - FINISA DRENAGEM E/OU PAVIMENTAÇÃO E/OU ESCADARIA	OBRA REALIZADA	25%	11.600.000,00
	1.082 - FINISA CONTENÇÃO DE ENCOSTAS	OBRA REALIZADA	25%	3.000.000,00
	1.083 - FINISA AVENIDA UNIVERSITARIA	OBRA REALIZADA	25%	100.000,00
	1.084 - FINISA MACRODRENAGEM	OBRA REALIZADA	25%	100.000,00
	1.085 - FINISA AV BEIRA RIO	OBRA REALIZADA	25%	100.000,00
	1.086 - FINISA PONTE	OBRA REALIZADA	25%	100.000,00
2044 - APOIO AS ÁREAS RURAIS DOS MUNICÍPIOS	2179: MANUTENÇÃO DE VIAS RURAIS	VIAS RURAIS MANTIDAS	70%	2.403.500,00
2145 - HABITAÇÃO DIGNA	2181: PROVISÃO HABITACIONAL	FAMILIA ATENDIDA	100%	1.201.115,68
	2182: ADEQUAÇÃO DE DOMÍCIOS E URBANIZAÇÃO	FAMILIA ATENDIDA	100%	800,00
	2183: MANEJO URBANO	FAMILIA ATENDIDA	100%	200,00
2146 - TRABALHO DIGNO E SOLIDÁRIO	2184: EMPODERAMENTO DAS POLÍTICAS PÚBLICAS DO TRABALHO E GERAÇÃO DE EMPREGO	ATIVIDADE REALIZADA	1	21.900,00
	2185: FORTALECER A INCLUSÃO DE POLÍTICAS DE EMPREGO, TRABALHO E FORMAÇÃO	ATIVIDADE REALIZADA	1	16.570,00
	2186: GARANTIR TRABALHO DECENTE A POPULAÇÃO ATIVA	PESSOAS ATENDIDAS	300	19.390,00
2347 - GESTÃO INTEGRADA, CONTROLE, MODERNIZAÇÃO E	2187: MODERNIZAÇÃO DE CONTROLE, ATIVOS E MANUTENÇÃO	ATIVIDADE REALIZADA	100%	5.475.750,00
7148 - REGULAÇÃO, FISCALIZAÇÃO E CONTROLE DOS	2188: REGULAÇÃO	PESSOA ATENDIDA	100%	55.000,00
	2189: CONTROLE	PESSOA ATENDIDA	100%	225.000,00
	2190: FISCALIZAÇÃO	PESSOA ATENDIDA	100%	200.000,00
	2191: TRANSPARÊNCIA E CONTROLE SOCIAL	PESSOA ATENDIDA	100%	55.000,00
7249 - BENEFÍCIOS PREVIDENCIÁRIOS - IPACI	2192: CONCESSÃO DE BENEFÍCIOS PREVIDENCIÁRIOS - EXECUTIVO	SERVIDOR BENEFICIADO	100	43.417.900,00
	2193: CONCESSÃO DE BENEFÍCIOS PREVIDENCIÁRIOS - LEGISLATIVO	SERVIDOR BENEFICIADO	100	4.555.000,00
7250 - SEDE PRÓPRIA	1069: IMPLANTAÇÃO DA SEDE PRÓPRIA	SEDE IMPLANTADA	100%	1.000,00
9999 - RESERVA DE CONTINGÊNCIA	3007: FORMAÇÃO DA RESERVA DE CONTINGÊNCIA	ATIVIDADE REALIZADA	100%	1.290.000,00
	3008: RESERVA DE CONTINGENCIA-IPACI	ATIVIDADE REALIZADA	100%	14.293.876,21
Soma				583.036.312,11

FONTE: E&L, Secretária Municipal da Fazenda, 23/09/2019, 08:03h

LEI Nº 7789

AUTORIZA A MUNICIPALIZAÇÃO DE TRECHOS URBANOS DAS RODOVIAS ESTADUAIS ES-164, ES-488 E ES-489, CONFORME PREVÊ DECRETO ESTATUAL Nº 4.303-R/2018, QUE REGULAMENTA OS PROCEDIMENTOS APLICÁVEIS À MUNICIPALIZAÇÃO DE TRAJETOS DE RODOVIAS ESTADUAIS EM CENTROS URBANOS, NOS TERMOS DA LEI ESTADUAL Nº 10.782/2017 E DÁ OUTRAS PROVIDÊNCIAS.

A CÂMARA MUNICIPAL DE CACHOEIRO DE ITAPEMIRIM, Estado do Espírito Santo, APROVA e o Prefeito Municipal SANCIONA a seguinte Lei:

Art. 1º Fica o Município autorizado a municipalizar os seguintes trechos das Rodovias Estaduais adiante elencados, conforme mapas que fazem parte integrante da presente Lei.

- I** - Rodovia ES-164, Trecho 01, do ponto 4 ao 19;
- II** - Rodovia ES-164, Acesso, Trecho 02, do ponto 1 ao 5;
- III** - Rodovia ES-164, Acesso, Trecho 03, do ponto 1 ao 5;
- IV** - Rodovia ES-488, do ponto 1 ao 5;
- V** - Rodovia ES-489, do ponto 3 ao 10.

Parágrafo único. Os serviços de manutenção dos trechos a serem municipalizados passarão à responsabilidade do Município.

Art. 2º Fica autorizado o Poder Executivo Municipal a firmar convênio de cooperação mútua com o Estado do Espírito Santo com o objetivo de implementar as ações necessárias à viabilização da municipalização dos trechos das rodovias estaduais de que trata esta Lei.

Art. 3º Fica autorizado o Poder Executivo Municipal a firmar convênio com o Departamento de Estradas de Rodagem do Estado do Espírito Santo – DER-ES.

Art. 4º Esta Lei entra em vigor na data da sua publicação.

Cachoeiro de Itapemirim, 19 de dezembro de 2019.

VICTOR DA SILVA COELHO
Prefeito Municipal

**MUNICÍPIO DE CACHOEIRO DE ITAPEMIRIM - ES
TRECHO DE RODOVIAS PARA MUNICIPALIZAÇÃO
RODOVIA ES 164 TRECHO 01**



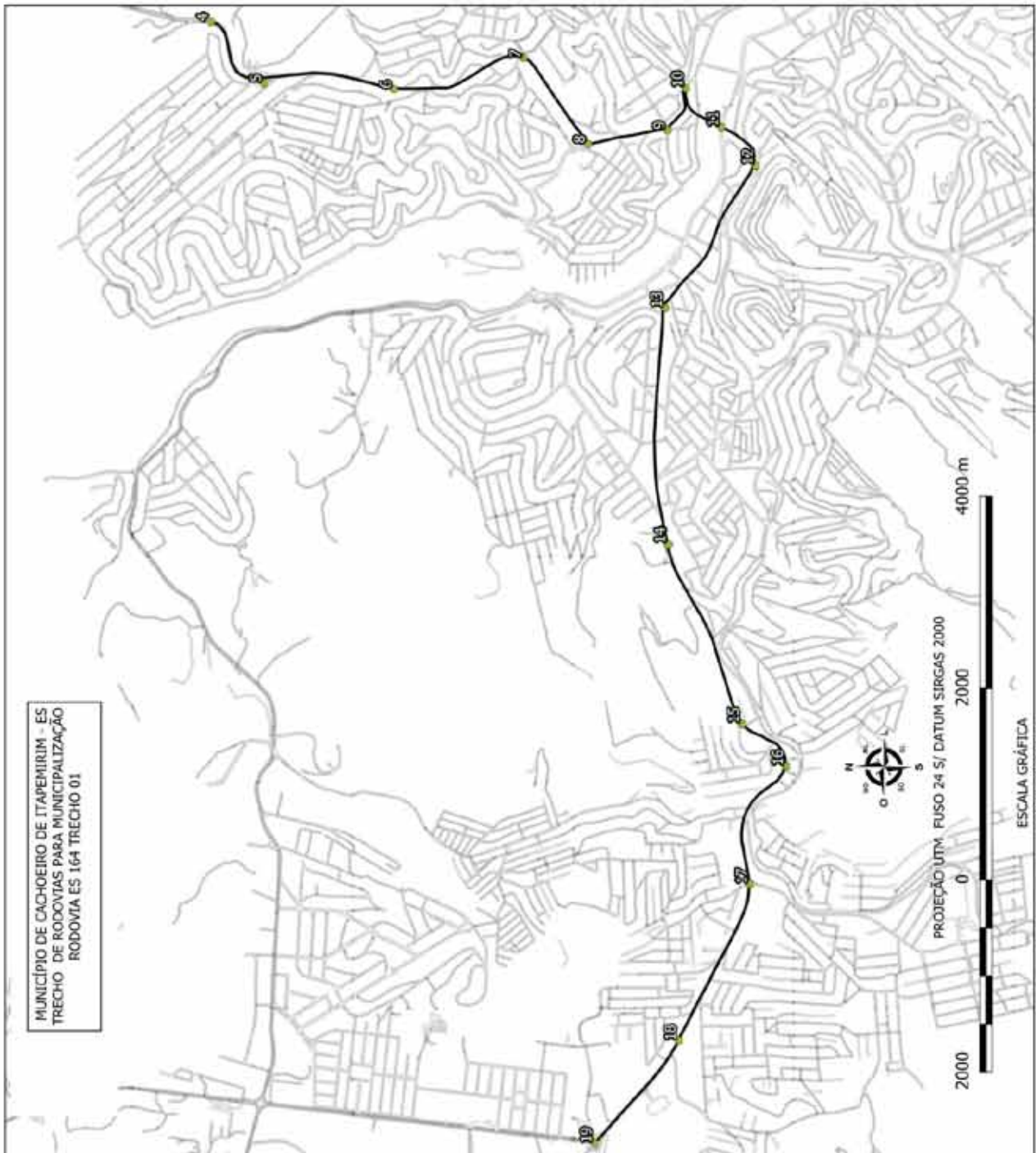
CODIGO	COORD X	COORD Y	TRECHO	med. 3
4	280331	7695596	ES 164	10,795 KM
5	280061	7695355	ES 164	10,795 KM
6	280033	7694765	ES 164	10,795 KM
7	280170	7694178	ES 164	10,795 KM
8	279790	7693886	ES 164	10,795 KM
9	279052	7693536	ES 164	10,795 KM
10	280038	7693441	ES 164	10,795 KM
11	279864	7693281	ES 164	10,795 KM
12	279686	7693123	ES 164	10,795 KM
13	279062	7693536	ES 164	10,795 KM
14	278019	7693520	ES 164	10,795 KM
15	277722	7693187	ES 164	10,795 KM
16	277034	7692987	ES 164	10,795 KM
17	276509	7693150	ES 164	10,795 KM
18	275816	7694474	ES 164	10,795 KM
19	275362	7693856	ES 164	10,795 KM

PREFEITURA DE CACHOEIRO

PREFEITO MUNICIPAL: VITOR DA SILVA - CCELEHO
 SECRETÁRIO MUNICIPAL: JONEL SANTOS PEREIRA
 SECRETARIA MUNICIPAL DE DESENVOLVIMENTO URBANO
 SUBSECRETARIA DE PLANEJAMENTO URBANO

MUNICÍPIO DE CACHOEIRO DE ITAPEMIRIM - ES
 TRECHO DE RODOVIAS PARA MUNICIPALIZAÇÃO
 RODOVIA ES 164 TRECHO 01

ESCALA	DATA	ARQUIVO	FOLHA
1:10.000	JUN / 2019	SEMOURB	1 / 5



**MUNICÍPIO DE CACHOEIRO DE ITAPEMIRIM - ES
TRECHO DE RODOVIAS PARA MUNICIPALIZAÇÃO
RODOVIA ES 164 TRECHO 01**

MUNICÍPIO DE CACHOEIRO DE ITAPEMIRIM - ES
 TRECHO DE RODOVIAS PARA MUNICIPALIZAÇÃO
 RODOVIA ES 164 ACESSO TRECHO 02



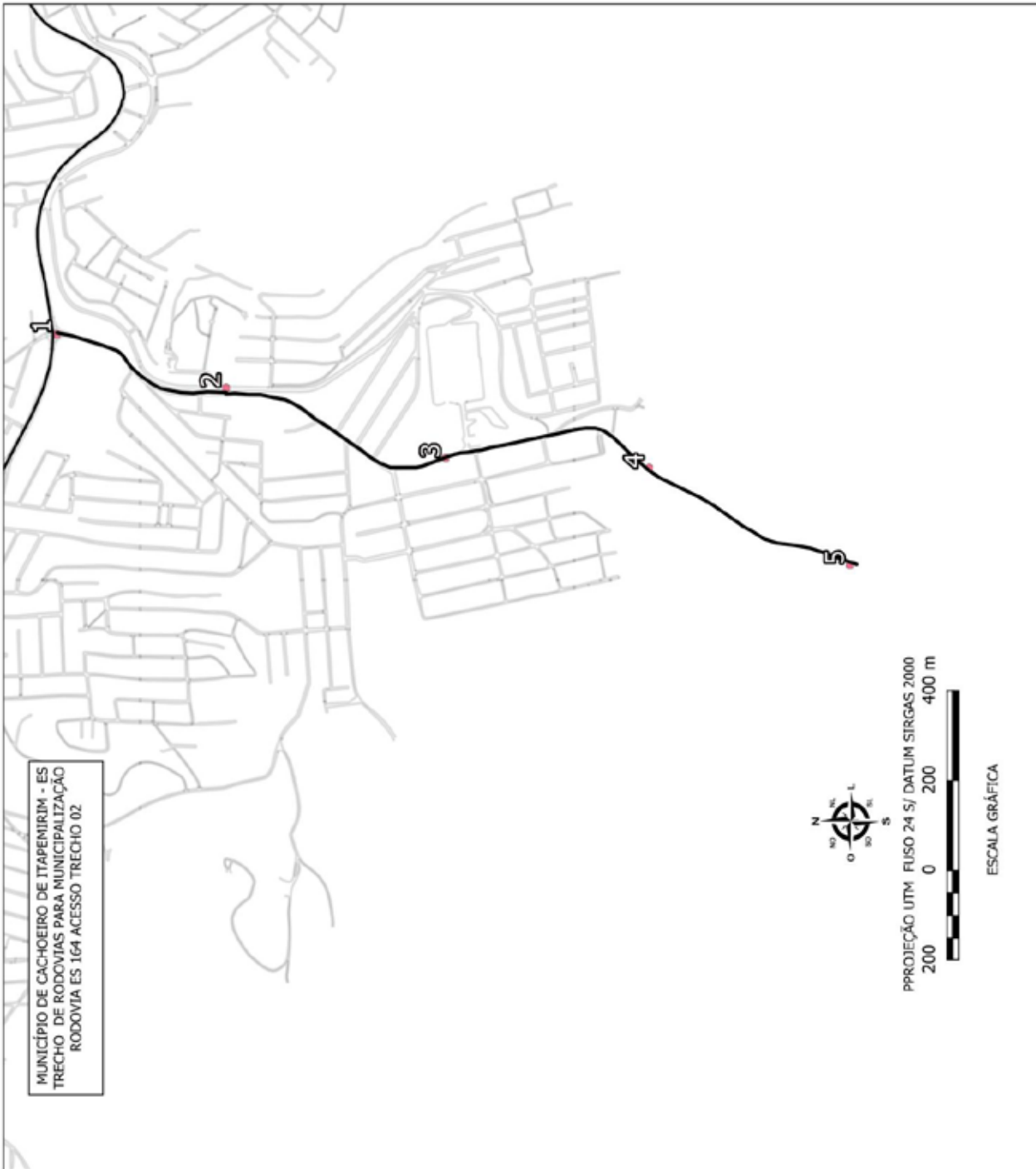
CODIGO	COORD X	COORD Y	TRECHO	DITANCIA
1	276510.03945323115	7693145.000818807	ES 164	2,015
2	276388.9612795924	7692755.003161346	ES 164	2,015
3	276233.00399790256	7692248.97493779	ES 164	2,015
4	276210.2959571177	7691779.916537554	ES 164	2,015
5	275994.0506065784	7691317.779256481	ES 164	2,015

PREFEITURA DE CACHOEIRO

PREFEITO MUNICIPAL: VITOR DA SILVA COELHO
 SECRETÁRIO MUNICIPAL: JONEL SANTOS PETRI
 SEMDURB - SECRETARIA MUNICIPAL DE DESENVOLVIMENTO URBANO
 SUBSECRETARIA DE PLANEJAMENTO URBANO

MUNICÍPIO DE CACHOEIRO DE ITAPEMIRIM - ES
 TRECHO DE RODOVIAS PARA MUNICIPALIZAÇÃO
 RODOVIA ES 164 ACESSO TRECHO 02

ESCALA	DATA	ARQUIVO	FOLHA
1:9.200	NOV./2019	SEMDURB	2 / 5



MUNICÍPIO DE CACHOEIRO DE ITAPEMIRIM - ES
 TRECHO DE RODOVIAS PARA MUNICIPALIZAÇÃO
 RODOVIA ES 164 ACESSO TRECHO 02



PROJEÇÃO UTM FUSO 24 S/ DATUM SIRGAS 2000
 200 0 200 400 m



ESCALA GRÁFICA

MUNICÍPIO DE CACHOEIRO DE ITAPEMIRIM - ES
TRECHO DE RODOVIAS PARA MUNICIPALIZAÇÃO
RODOVIA ES 164 ACESSO TRECHO 03



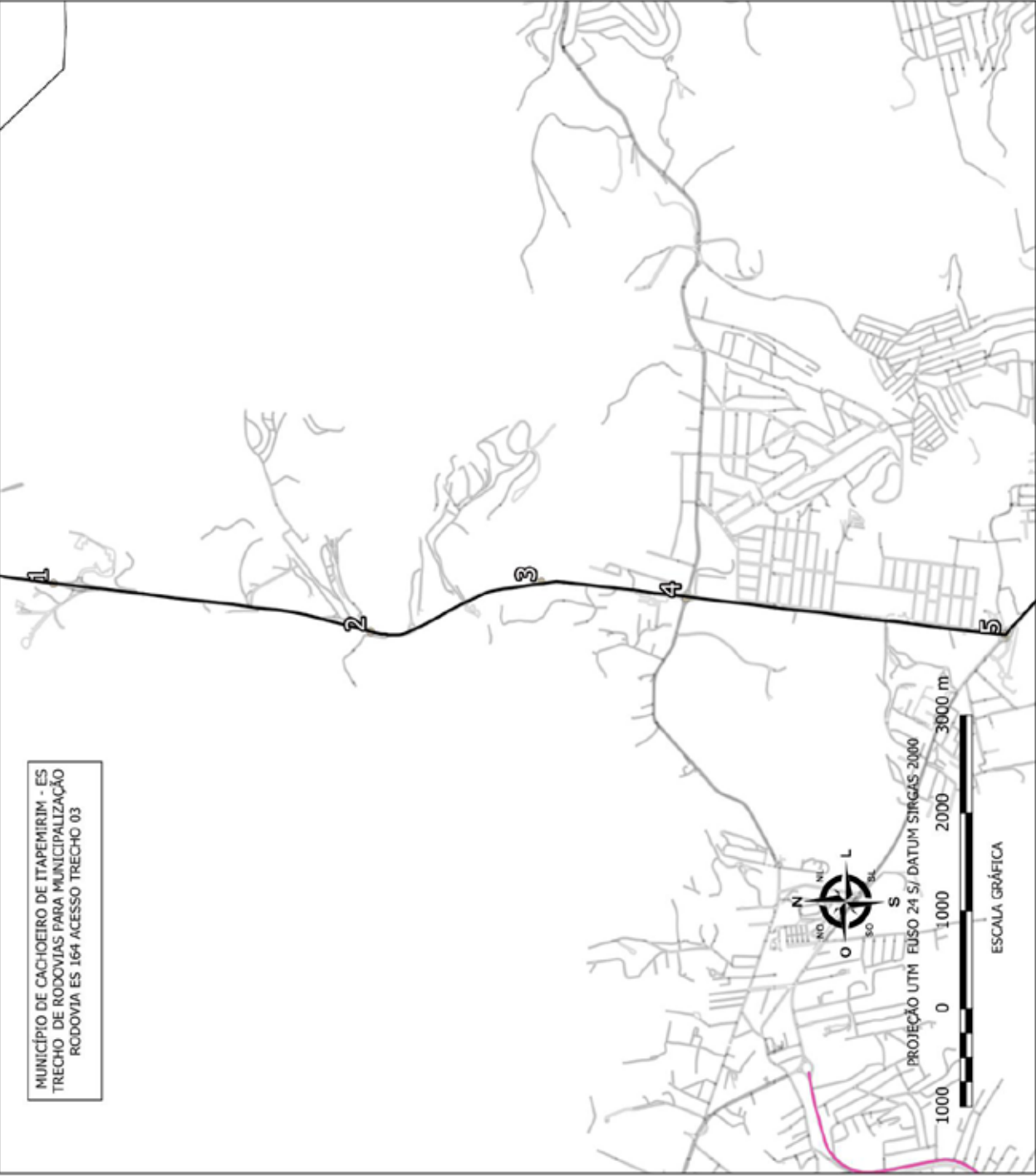
NOME	COORD X	COORD Y	TRECHO	DITANCIA
1	275602,73162183387	7698376,520985844	ES 164	5,315KM
2	275379,19353948697	7696871,303575293	ES 164	5,315KM
4	275538,16501905734	7695372,965115847	ES 164	5,315KM
5	275365,2255801987	7693854,542494847	ES 164	5,315KM
3	275609,2065312858	7696355,6997380555	ES 164	5,315KM

PREFEITURA DE CACHOEIRO

PREFEITO MUNICIPAL: VITOR DA SILVA COELHO
 SECRETÁRIO MUNICIPAL: JONEL SANTOS PETRI
 SEMOURB - SECRETARIA MUNICIPAL DE DESENVOLVIMENTO URBANO
 SUBSECRETARIA DE PLANEJAMENTO URBANO

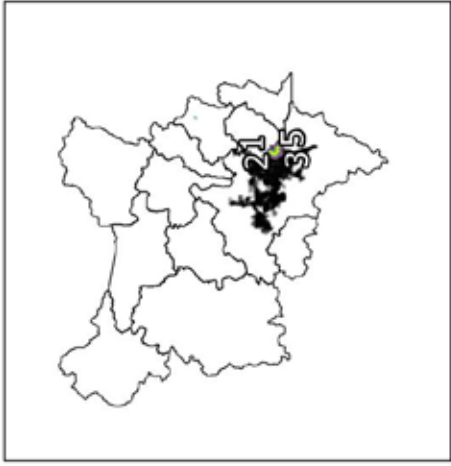
MUNICÍPIO DE CACHOEIRO DE ITAPEMIRIM - ES
 TRECHO DE RODOVIAS PARA MUNICIPALIZAÇÃO
 RODOVIA ES 164 ACESSO TRECHO 03

ESCALA	DATA	ARQUIVO	FOLHA
1:100.000	NOV./2019	SEMOURB	3/5



MUNICÍPIO DE CACHOEIRO DE ITAPEMIRIM - ES
TRECHO DE RODOVIAS PARA MUNICIPALIZAÇÃO
RODOVIA ES 164 ACESSO TRECHO 03

MUNICÍPIO DE CACHOEIRO DE ITAPEMIRIM - ES
TRECHO DE RODOVIAS PARA MUNICIPALIZAÇÃO
RODOVIA ES 488

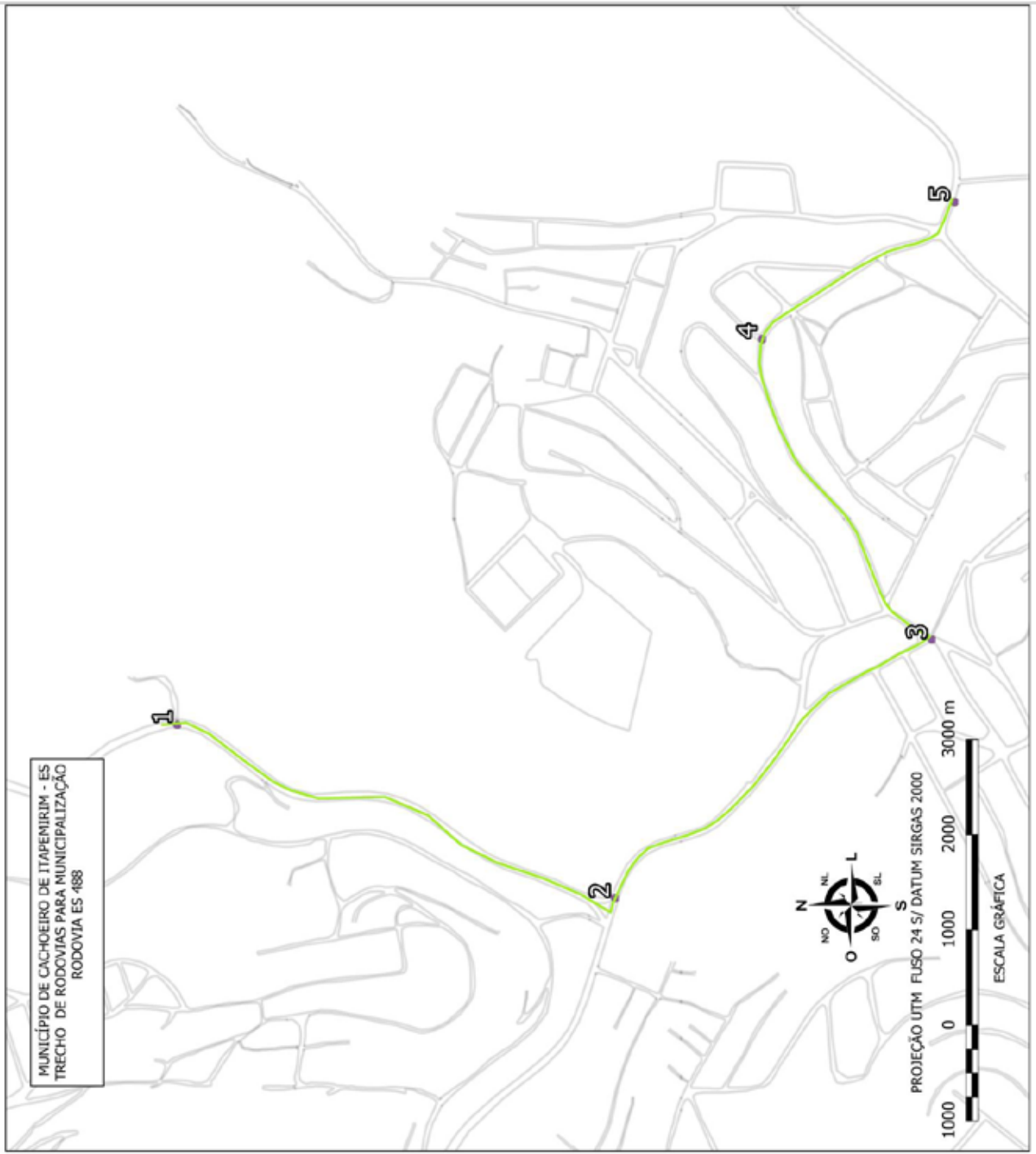


CODIGO	COORD X	COORD Y	TRECHO	DISTANCIA
1	281706	7693591	ROD ES 488	2,112 Km
2	281491	7693037	ROD ES 488	2,112 Km
3	281812	7692635	ROD ES 488	2,112 Km
4	282183	7692850	ROD ES 488	2,112 Km
5	282353	7692606	ROD ES 488	2,112 Km

PREFEITURA DE CACHOEIRO
 PREFEITO MUNICIPAL: VITOR DA SILVA COELHO
 SECRETÁRIO MUNICIPAL: JONATAS DOS SANTOS PEIREI
 SECRETARIA MUNICIPAL DE DESENVOLVIMENTO URBANO
 SUBSECRETARIA DE PLANEJAMENTO URBANO

MUNICÍPIO DE CACHOEIRO DE ITAPEMIRIM - ES
 TRECHO DE RODOVIAS PARA MUNICIPALIZAÇÃO
 RODOVIA ES 488

ESCALA	DATA	ARQUIVO	FOLHA
1:16.000	NOV / 2019	SEMDURB	4 / 5



MUNICÍPIO DE CACHOEIRO DE ITAPEMIRIM - ES
TRECHO DE RODOVIAS PARA MUNICIPALIZAÇÃO
RODOVIA ES 488

**MUNICÍPIO DE CACHOEIRO DE ITAPEMIRIM - ES
TRECHO DE RODOVIAS PARA MUNICIPALIZAÇÃO
RODOVIA ES 489**

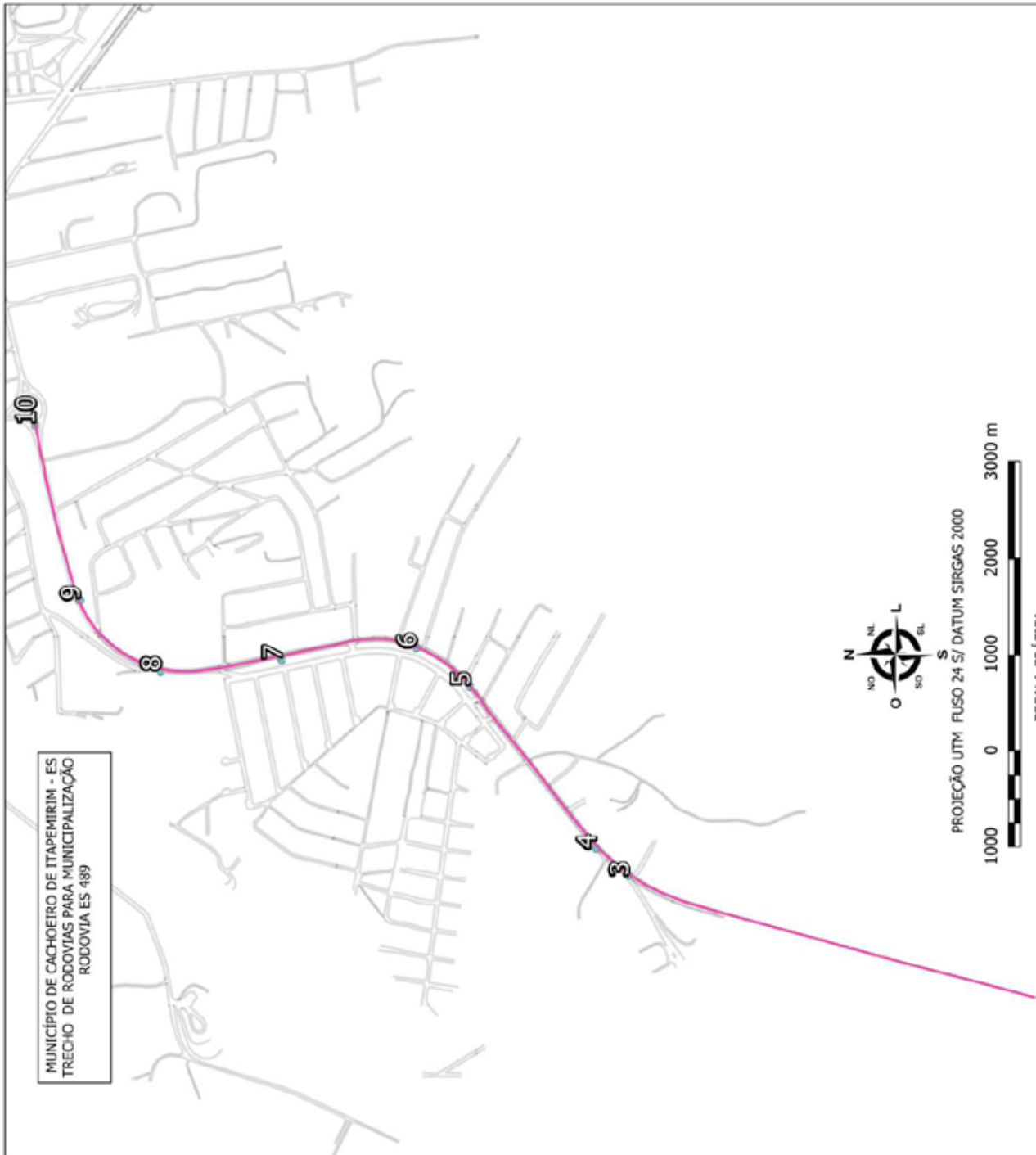


field_6	COORD X	COORD Y	field_4	field_8
3	272523	7693664	ES 489	2,425 KM
4	272573	7693726	ES 489	2,425 KM
5	272670	7693965	ES 489	2,425 KM
6	272641	7694067	ES 489	2,425 KM
7	272919	7694322	ES 489	2,425 KM
8	272898	7694552	ES 489	2,425 KM
9	273028	7694705	ES 489	2,425 KM
10	273349	7694790	ES 489	2,425 KM

PREFEITURA DE CACHOEIRO
 PREFEITO MUNICIPAL: VITOR DA SILVA COELHO
 SECRETÁRIO MUNICIPAL: JONEL SANTOS PETRI
 SEMOURB - SECRETARIA MUNICIPAL DE DESENVOLVIMENTO URBANO
 SUBSECRETARIA DE PLANEJAMENTO URBANO

MUNICÍPIO DE CACHOEIRO DE ITAPEMIRIM - ES
 TRECHO DE RODOVIAS PARA MUNICIPALIZAÇÃO
 RODOVIA ES 489

ESCALA	DATA	ARQUIVO	FOLHA
1:7.500	NOV./ 2019	SEMOURB	5 / 5



**MUNICÍPIO DE CACHOEIRO DE ITAPEMIRIM - ES
TRECHO DE RODOVIAS PARA MUNICIPALIZAÇÃO
RODOVIA ES 489**